

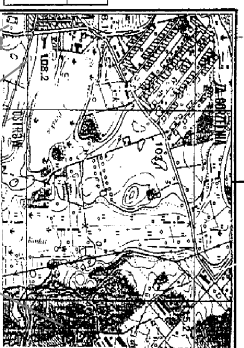
# Mapa do celów projektowych

## KOPIA MAPY SYTUACYJNO-WYSOKOŚCIOWEJ

w skali 1:1 000

arkusz mapy 222.341.204

miasto:	Ostróda	ulica:	Pana Tadeusza
gmina:	Ostróda	działka nr:	99, 52/9
obręb:	45- Międzyście		36, 200, 34/1,
			35/1, 35/2
KERK:	5200-124/2007		
	5345-12/2007		



Skala orientantowy  
1: 25 000

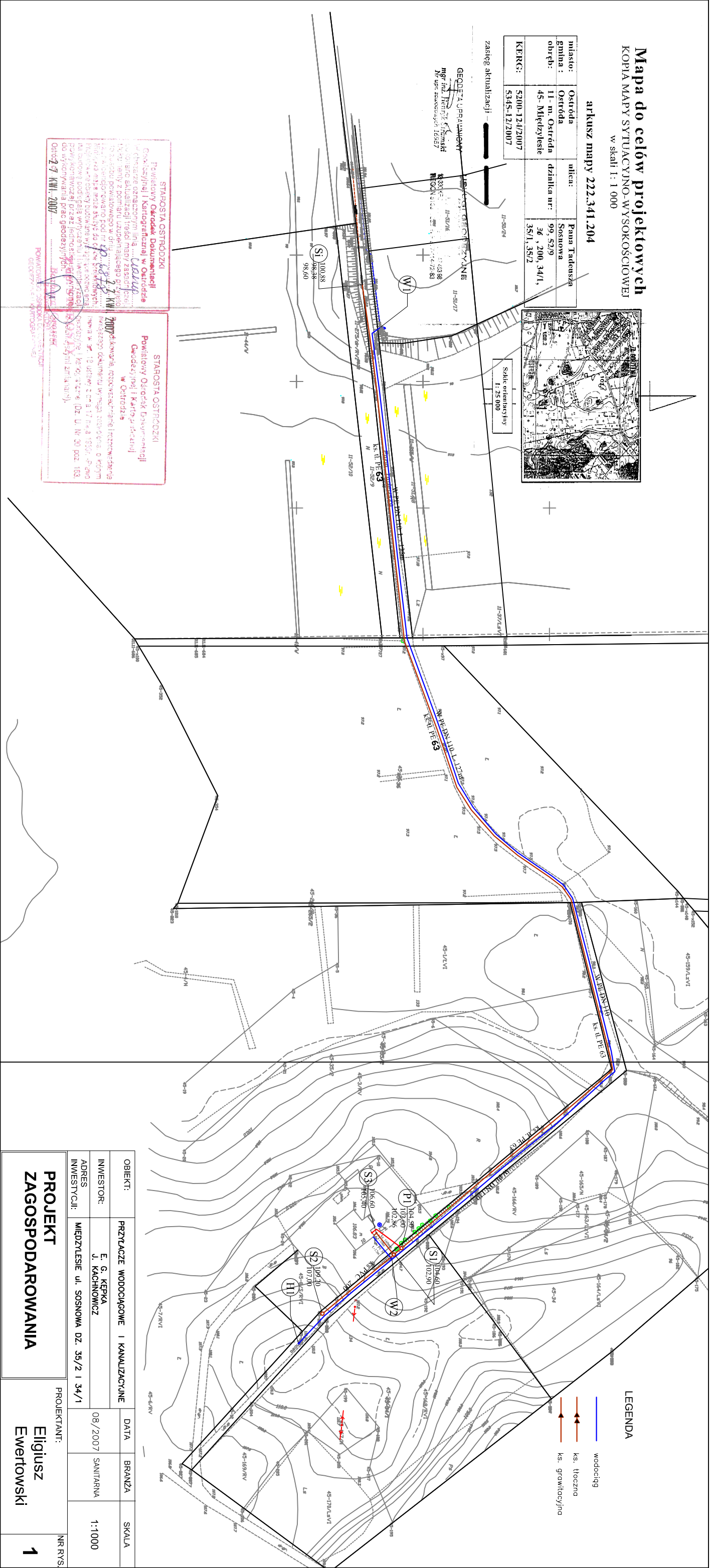
zasieg aktualizacji: —

GEODEZJA I POKREWNE  
mgr inż. J. KACHNÓWICZ  
Nr upraw. zawodowej: 15057

**STAROSTA OSTRÓDZKI**  
Powiatowy Urząd Dokumentacji  
Geodezyjnej i Kartograficznej w Ostródzie  
ul. Wolności 10, 85-001 Ostróda  
tel. 42 73 10 00, fax 42 73 10 01  
e-mail: urzad@ostroda.pl

**STAROSTA OSTRÓDZKI**  
Powiatowy Urząd Dokumentacji  
Geodezyjnej i Kartograficznej w Ostródzie  
ul. Wolności 10, 85-001 Ostróda  
tel. 42 73 10 00, fax 42 73 10 01  
e-mail: urzad@ostroda.pl

2007 rok, kopia mapy sytuacyjno-wysokościowej, stan na 12.01.2007 r. (Dz. U. Nr 30 poz. 163, art. 20).



### LEGENDA

- wodociąg
- ks. tłoczna
- ks. grawitacyjne

OBIEKT:	PRZYLĄCZE WODOCIĄGOWE I KANALIZACYJNE	DATA:	BRANŻA:	SKALA:
INWESTOR:	E. G. KEPKA J. KACHNÓWICZ	08/2007	SANITARNA	1:1000
ADRES INWESTYCJI:	MIEDZYŁĘSIE ul. SOSNOWA DZ. 35/2 I 34/1			
PROJEKTANT:	Eligiusz Ewertowski			NR RYS. <b>1</b>