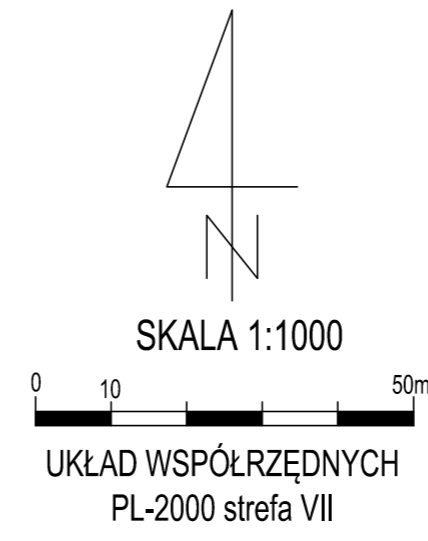
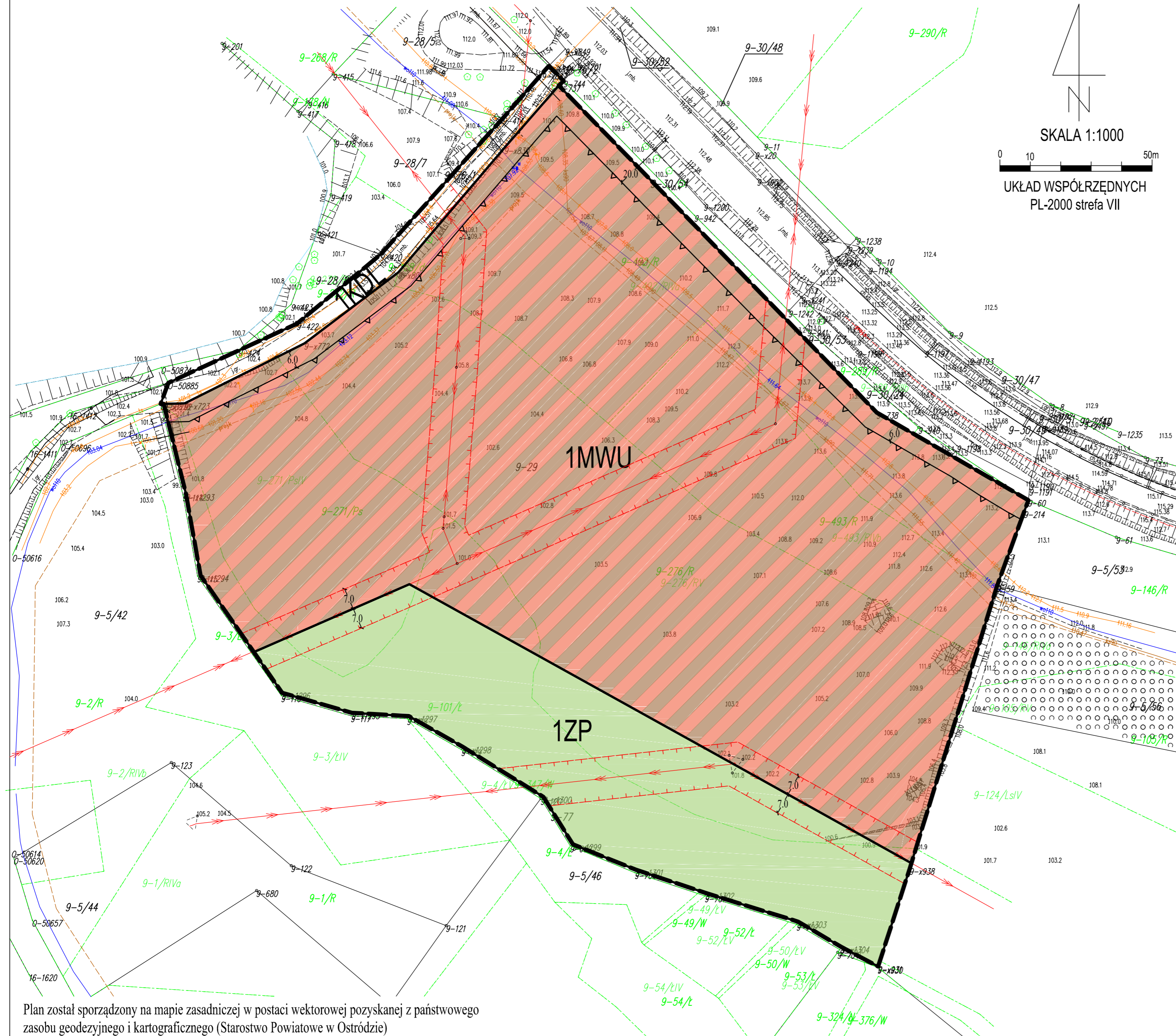


# MIEJSCOWY PLAN ZAGOSPODAROWANIA PRZESTRZENNEGO DLA DZIAŁEK EW. NR 29, 76/1, POŁOŻONYCH W OBRĘBIE GÓRKA, GMINA OSTRÓDA

Załącznik Nr 1  
do Uchwały Nr...  
Rady Gminy Ostróda z dnia...



## USTALENIA OGÓLNE :

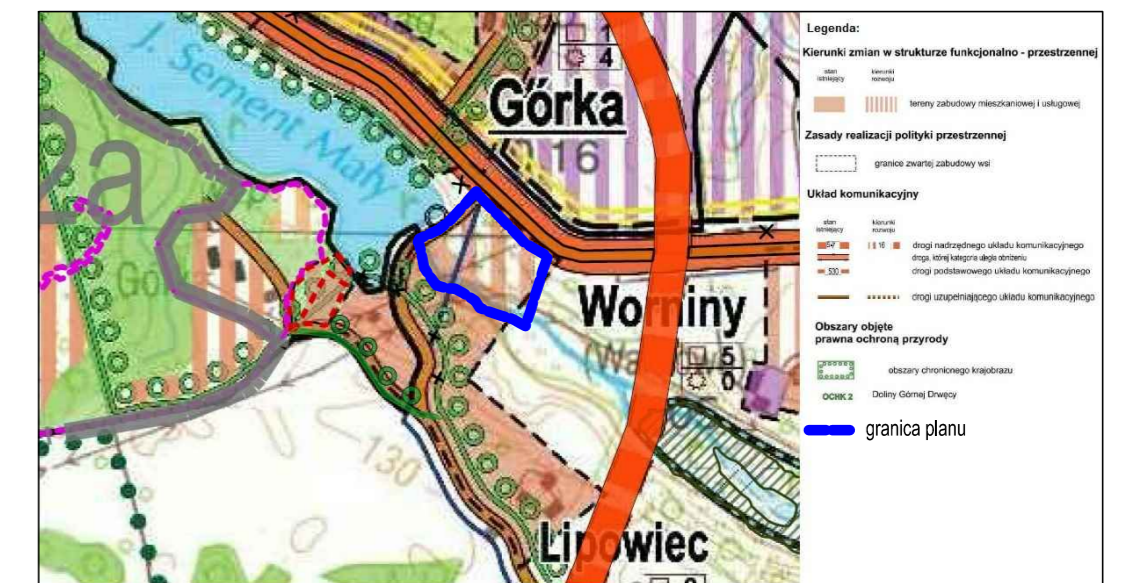
- GRANICA PLANU
- LINIA ROZGRANICZAJĄCA TERENY O RÓŻNYM PRZEZNACZENIU LUB RÓŻNYCH ZASADACH ZAGOSPODAROWANIA
- NIEPRZEKRACZALNA LINIA ZABUDOWY
- MWU** TEREN ZABUDOWY MIESZKANIOWEJ WIELORODZINNEJ Z USŁUGAMI NIEUCIAŹLIWYMI
- ZP** TEREN ZIELENI URZĄDZONEJ
- KDL** TEREN DROGI LOKALNEJ
- PAS OCHRONY FUNKCYJNEJ WOKÓŁ ISTNIEJĄCEJ NAPOWIETRZNEJ LINII ELEKTROENERGETYCZNEJ ŚREDNIEGO NAPIĘCIA

USTALENIA WYNIKAJĄCE Z PRZEPISÓW ODREBNYCH :  
- TEREN W CAŁOŚCI POŁOŻONY W GRANICACH OBSZARU CHRONIONEGO KRAJOBRAZU DOLINY GÓRNEJ DRWĘCY

## OZNACZENIA INFORMACYJNE:

- WYMIAROWANIE W METRACH

WYRYS ZE ZMIANY STUDIUM UWARUNKOWAŃ I KIERUNKÓW ZAGOSPODAROWANIA PRZESTRZENNEGO GMINY OSTRÓDA



MIEJSCOWY PLAN ZAGOSPODAROWANIA PRZESTRZENNEGO DLA DZIAŁEK EW. NR 29, 76/1, POŁOŻONYCH W OBRĘBIE GÓRKA, GMINA OSTRÓDA

PRZEDSIĘBIORSTWO GOSPODARKI GRUNTAMI



PLUSKI, UL. PLUSZNA 19, 11-034 STAWIGUDA

AUTORZY OPRACOWANIA		PODPIS	ZAŁĄCZNIK NR 1
GŁÓWNY PROJEKTANT	mgr inż. Maciej Wronka		SKALA 1:1000
PROJEKTANT	mgr inż. Marta Witkowska		DATA 01.2024

Plan został sporządzony na mapie zasadniczej w postaci wektorowej pozyskanej z państwowego zasobu geodezyjnego i kartograficznego (Starostwo Powiatowe w Ostródzie)