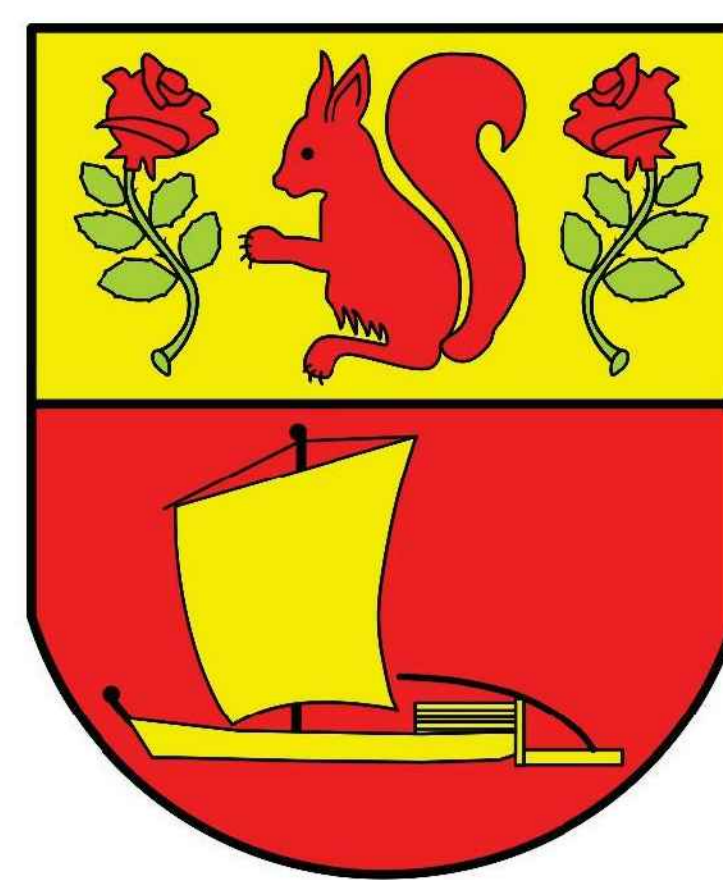


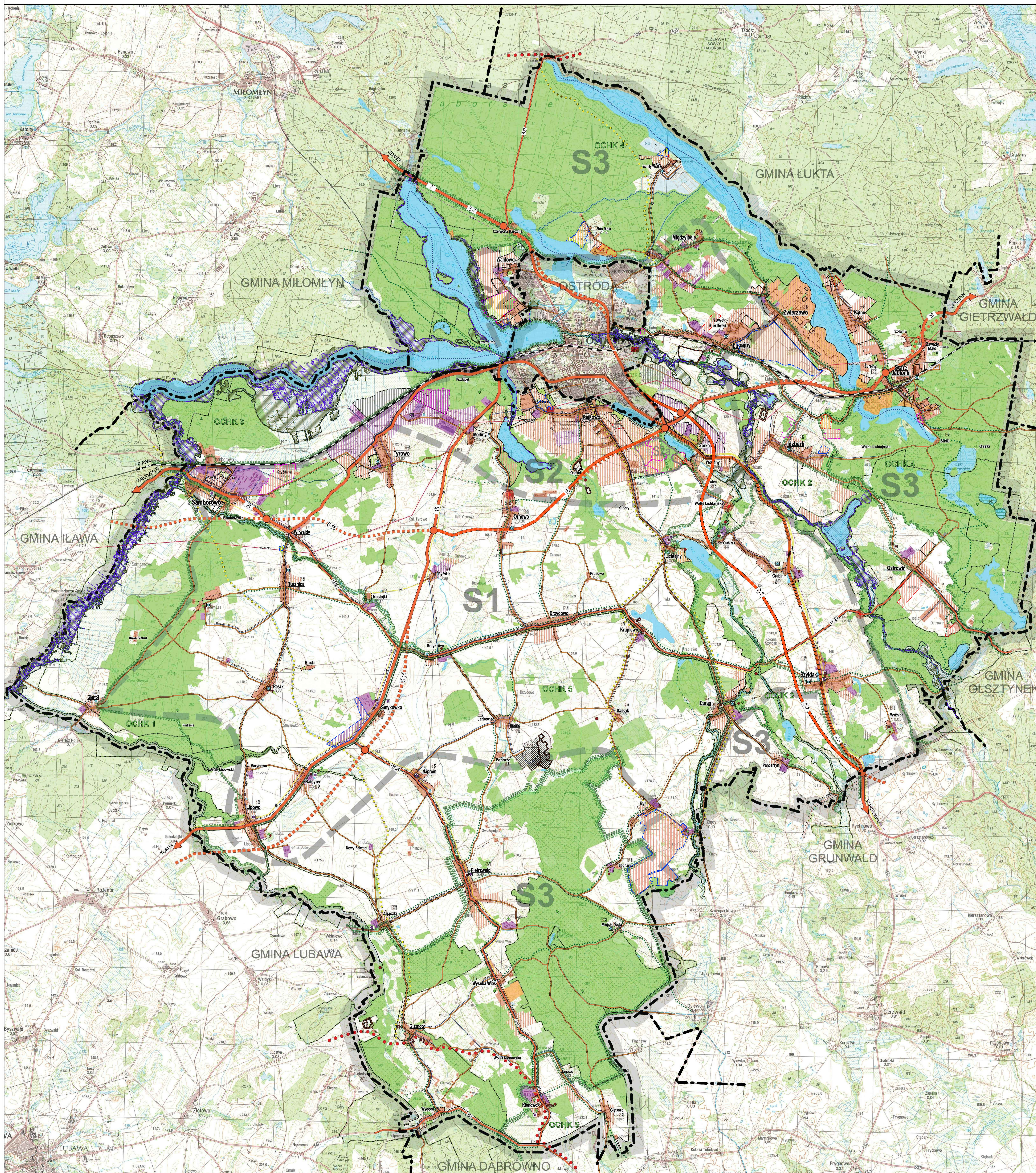
STUDIUM UWARUNKWAŃ I KIERUNKÓW ZAGOSPODAROWANIA PRZESTRZENNEGO GMINY OSTRÓDA



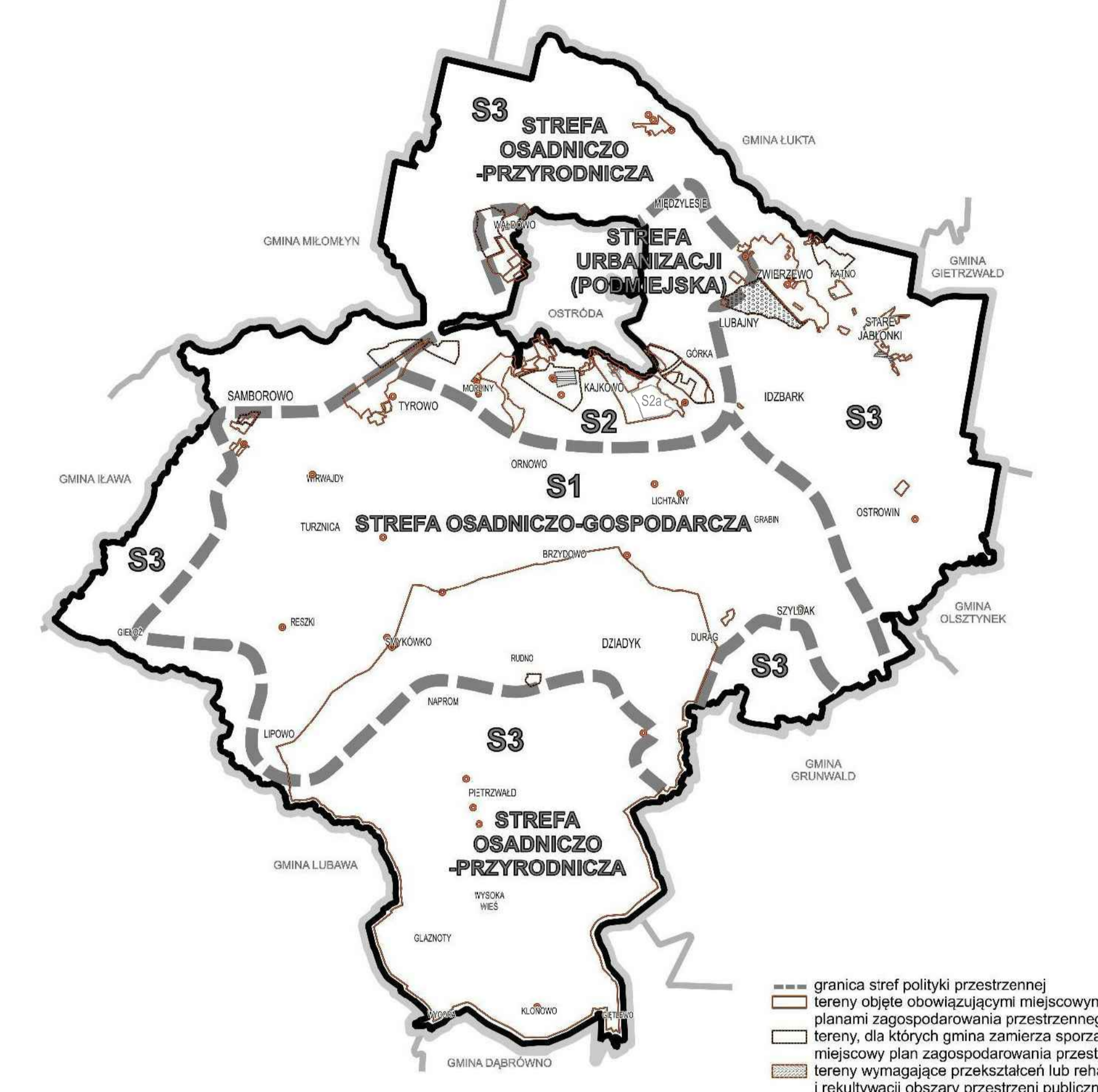
SKALA 1:25000

1cm=250m
0m 250 500 1km

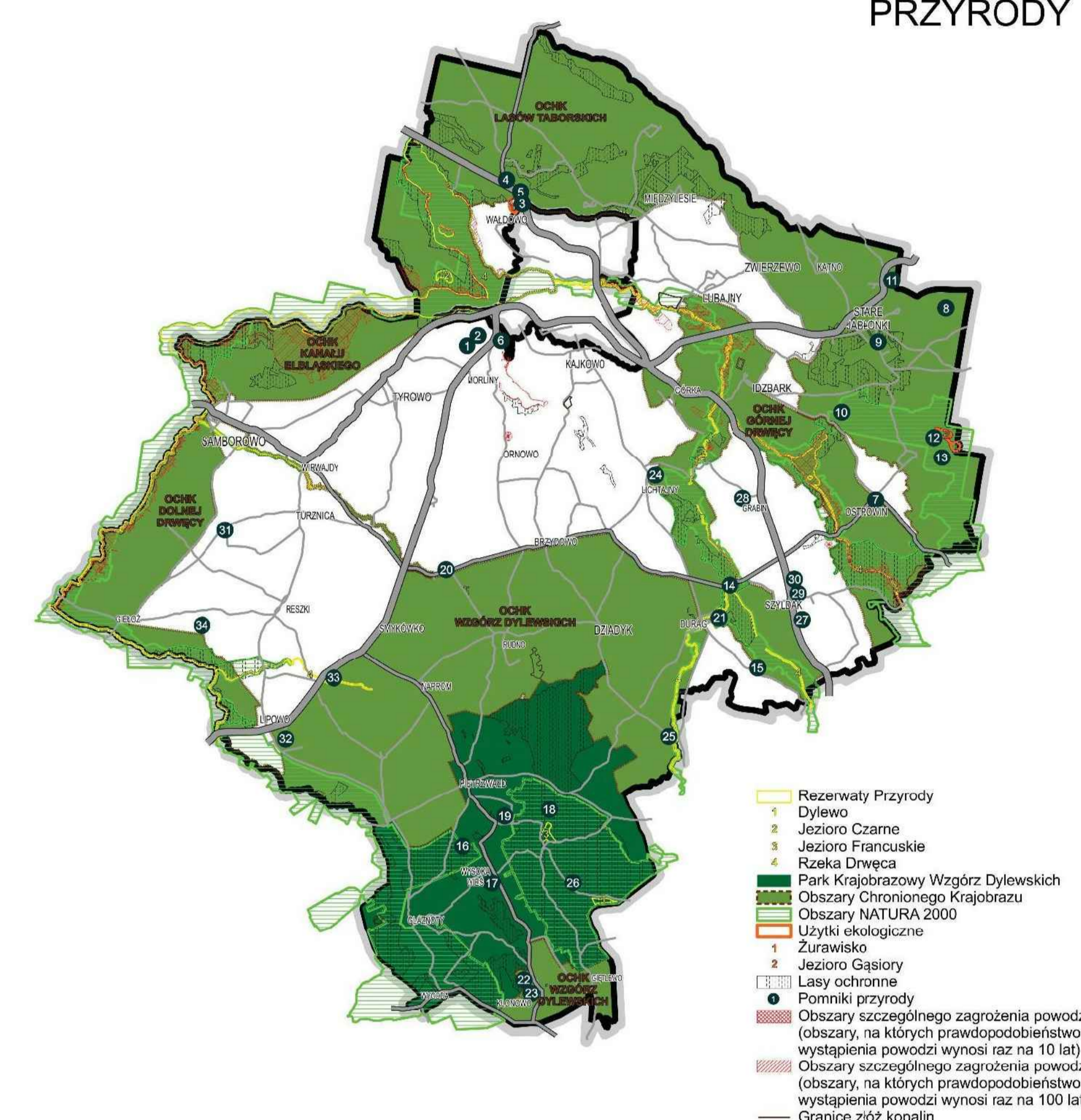
KIERUNKI ZAGOSPODAROWANIA PRZESTRZENNEGO



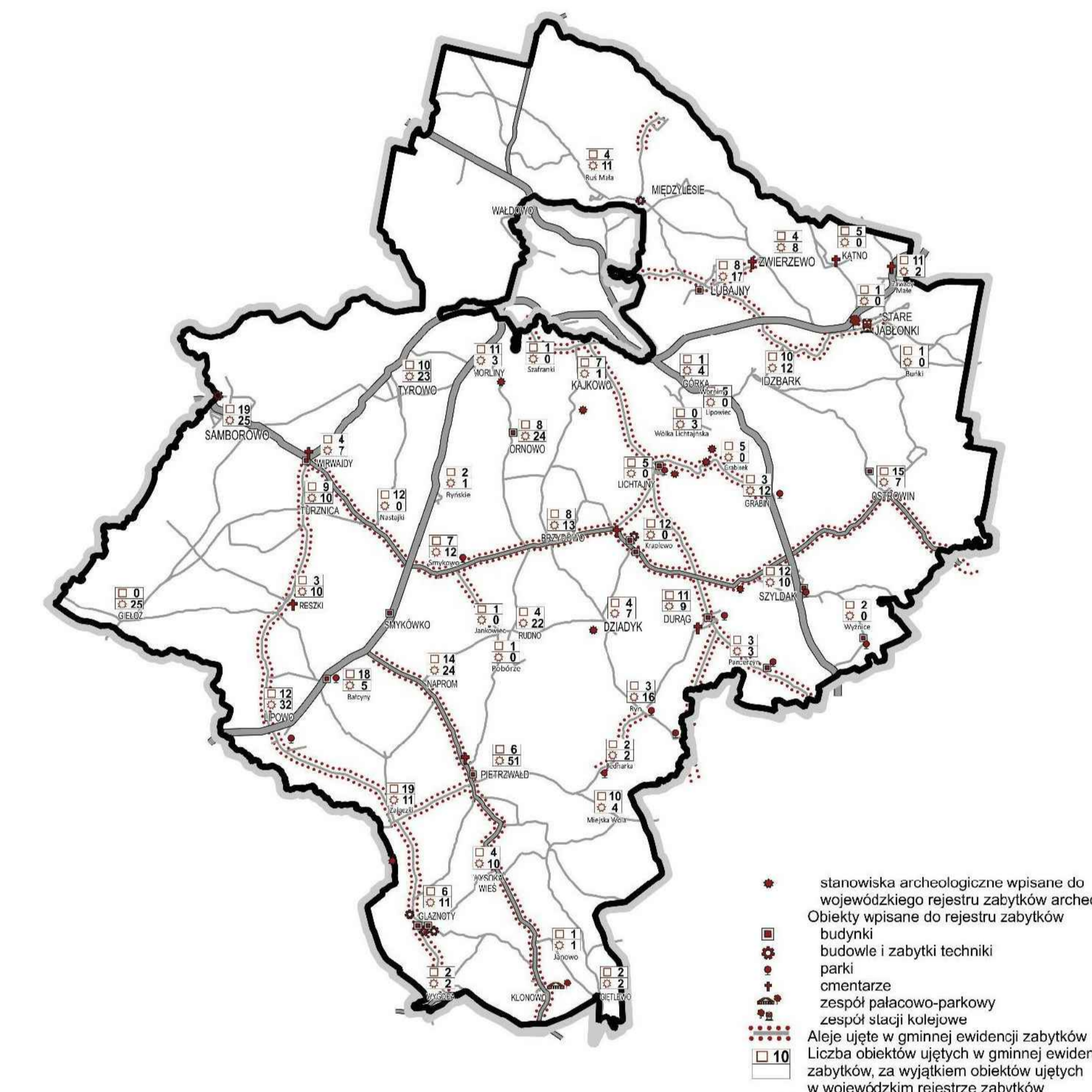
POLITYKA PRZESTRZENNA



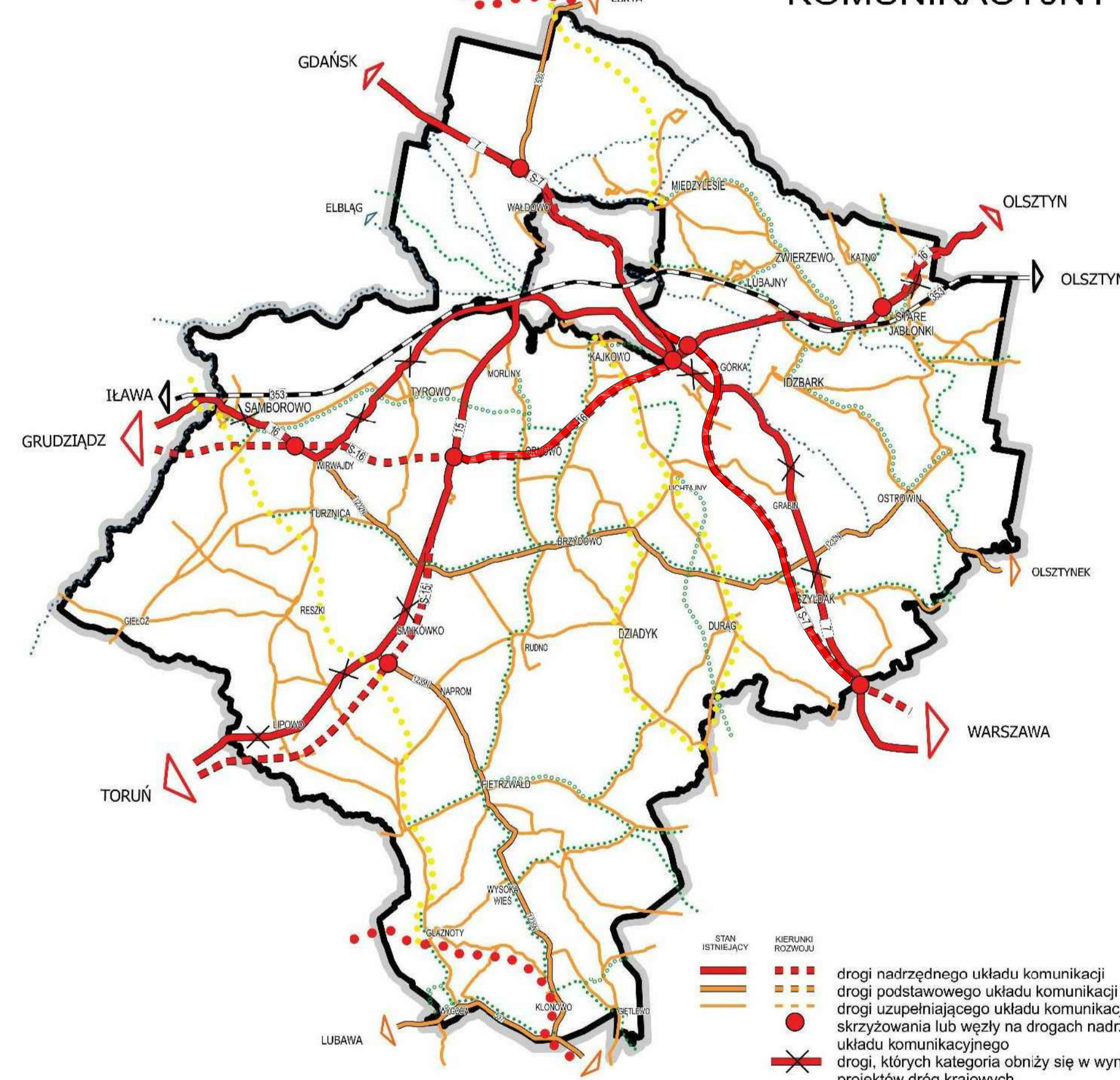
FORMY OCHRONY PRZYRODY



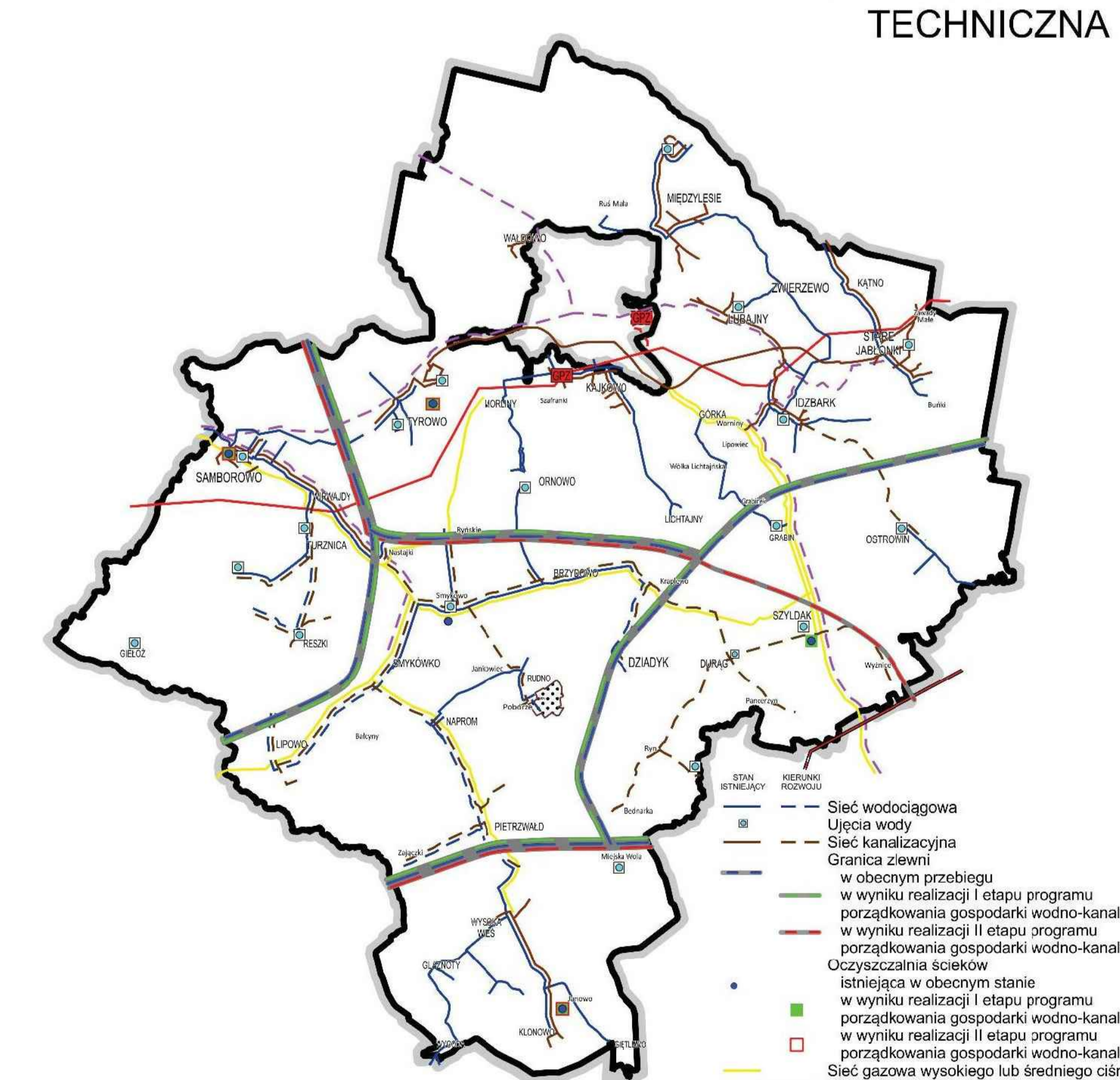
OCHRONA KONSERWATORSKA



UKŁAD KOMUNIKACYJNY



INFRASTRUKTURA TECHNICZNA



LEGENDA:

- Kierunki zmian w strukturze funkcjonalno - przestrzennej**
- tereny zabudowy mieszkaniowej i usługowej
- tereny zabudowy turystyki i rekreacji
- tereny skomercyjowanej działalności gospodarczej w tym produkcji
- tereny specjalne
- tereny zielonej infrastruktury i niezarządzonej
- lasy
- tereny rekreacji przestrzeni produkcyjnej, w tym zabudowy zagrodowej
- wody powierzchniowe
- Zasady realizacji polityki przestrzennej**
- granice stref polityki przestrzennej
- granice obszarów objętych planami zagospodarowania przestrzennego
- tereny wymagające przekształceń lub rehabilitacji i rekultywacji
- obszary przestrzeni publicznej
- granice zwężonej zabudowy wsi
- obszary wymagające przeprowadzenia skali i podziału funkcjonalnego
- propozycje podziału terenów lokalizacji inwestycji celu publicznego o znaczeniu lokalnym
- granice strefy studium (Uchwała Nr XVII/137/2019 Rady Gminy Ostróda z dnia 21.12.2019r.)
- granice strefy studium (Uchwała Nr XXXI/280/2021 Rady Gminy Ostróda z dnia 21.06.2021r.)

- Infrastruktura techniczna**
- sieć wodociągowa
- sieć kanalizacyjna
- linia gazowa wysokiego ciśnienia
- linia gazowa średniego ciśnienia
- linia elektroenergetyczna wysokiego napięcia 110 kV
- linia elektroenergetyczna wysokiego napięcia 220kV
- linia elektroenergetyczna wysokiego napięcia 220kV-400kV
- Sieć Szerokopasmowa Polska VoIP
- Zakład Unieszkodliwiania Odpadów Komunalnych Rusko
- wydziałki ściekowe
- główny punkt zasilania elektroenergetycznego
- projektowany główny punkt zasilania elektroenergetycznego w granice miejscowości Ostróda
- Zasady realizacji polityki przestrzennej
- granice strefy studium (Uchwała Nr XVII/137/2019 Rady Gminy Ostróda z dnia 21.12.2019r.)
- granice strefy studium (Uchwała Nr XXXI/280/2021 Rady Gminy Ostróda z dnia 21.06.2021r.)

- Układ komunikacyjny**
- drogi krajowe
- drogi wojewódzkie
- drogi powiatowe
- drogi lokalne
- projekowane węzły lub skrzyżowania na drogach krajowych
- linia kolejowa I stopnia
- Obszary objęte prawą ochroną przyrody**
- rezerwy przyrody
- 1 Dywów
- 2 Jezero Czarnie
- 3 Jezero Francuskie
- 4 Rzeki Dzwica
- Park Kojabrowski Wzgórz Dywelskich
- obszary chronionego krajobrazu
- ODOK 1 Dolina Dolnej Dzwicy
- ODOK 2 Dolina Górnej Dzwicy
- ODOK 3 Kanał Elbiaski
- ODOK 4 Lasów Taborskich
- ODOK 5 Wzgórz Dywelskich
- obszary Natura 2000
- użytki ekologiczne
- #1 Żurawisko
- #2 Jezero Gępińskie
- otulina parku krajobrazowego
- lasy ochronne
- pomniki przyrody

- Obszary i obiekty objęte prawą ochroną konserwatorską**
- stanowiska archeologiczne wpisane do wojewódzkiego rejestru zabytków archeologicznych
- Obiekty wpisane do wojewódzkiego rejestru zabytków
- budynki
- budowle i zabytki techniki
- parki
- zestawy
- zestawy stacji kolejowej
- obszary objęte w gminnej ewidencji zabytków
- liczba budynków i budowli w danej miejscowości ujętych w gminnej ewidencji zabytków z wyłączeniem obiektów ujętych w wojewódzkim rejestrze zabytków
- liczba stanowisk archeologicznych w danej miejscowości ujętych w ewidencji AGP z wyłączeniem obiektów ujętych w wojewódzkim rejestrze zabytków archeologicznych

- Pozostałe informacje**
- granice gminy
- granice stref lokalnych
- granice terenów gminnych
- 1 teren gminny "Dzibark"
- 2 teren gminny "Głazowy"
- 3 teren gminny "Kajkowo"
- tereny zagrożone osuwaniem się nas ziemnych
- tereny rowersowe międzynarodowe
- tereny rowersowe międzynarodowe
- tereny rowersowe o znaczeniu lokalnym
- tereny rowersowe o znaczeniu lokalnym (projektowane)
- szlaki turystyki wodnej
- obszary szczególnego zagrożenia powodzią (obszary, na których prawdopodobnie wystąpienie powodzi wynosić może na 100 lat) - granica rekultuacji
- obszary szczególnego zagrożenia powodzią (obszary, na których prawdopodobnie wystąpienie powodzi wynosić może na 100 lat) - granica rekultuacji
- gospodarstwo rybactwo
- obszary szczególnego zagrożenia powodzią (obszary, na których prawdopodobnie wystąpienie powodzi wynosić może na 10 lat)
- obszary szczególnego zagrożenia powodzią (obszary, na których prawdopodobnie wystąpienie powodzi wynosić może na 100 lat)

PRZEDSIĘBIORSTWO GOSPODARSTWA GRUNTAMI	
Plan 4. Plan 13	
ZNAJOMY STUDIUM UWARUNKWAŃ I KIERUNKÓW ZAGOSPODAROWANIA PRZESTRZENNEGO GMINY OSTRÓDA	
PROJEKTANT	mgr inż. MARCEJ BRONKA
PROJEKTOWAŁ	mgr inż. MARCEJ BRONKA
PROJEKTOWAŁ	mgr inż. MARCEJ BRONKA
PROJEKTOWAŁ	mgr inż. MARCEJ BRONKA