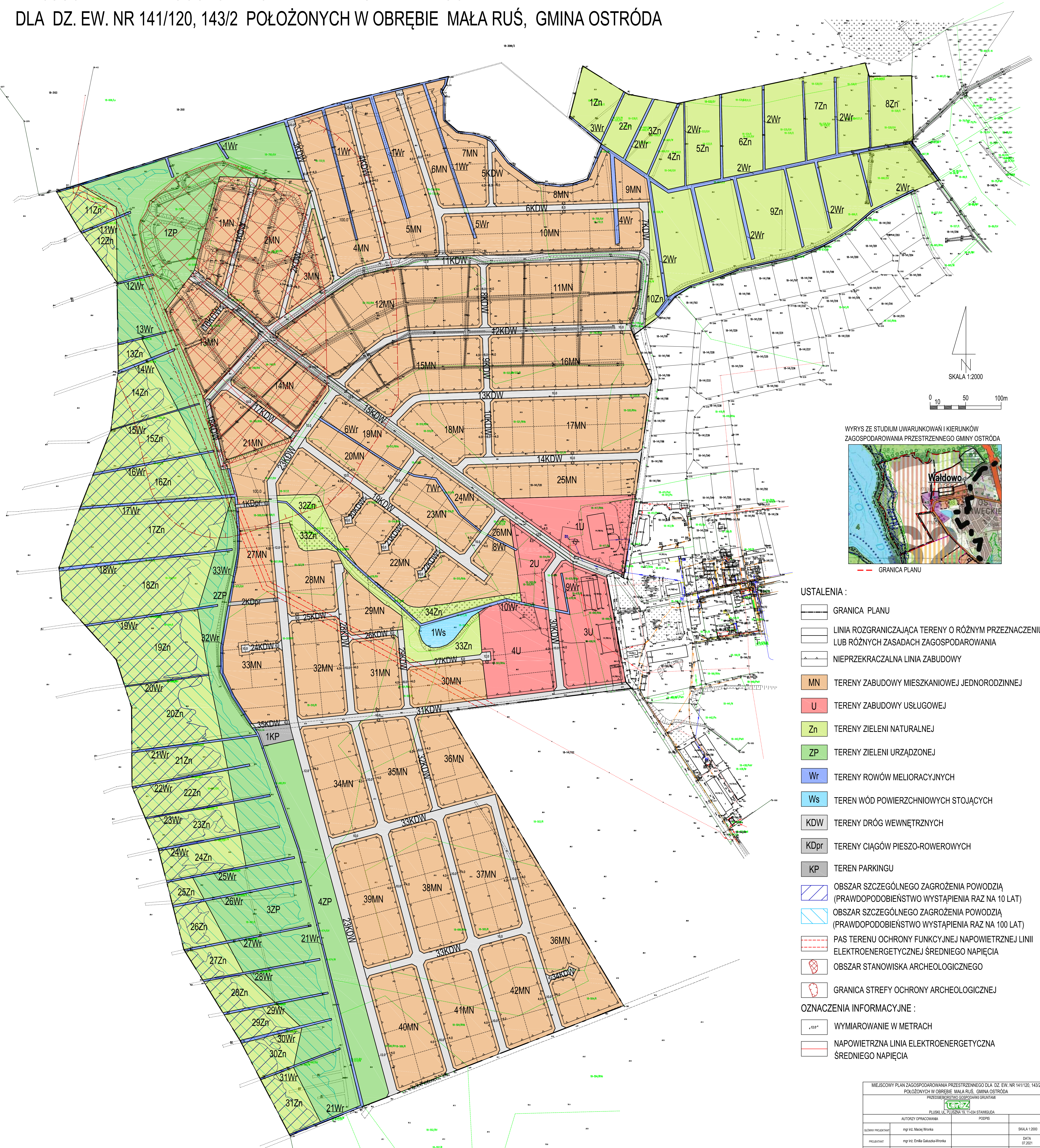
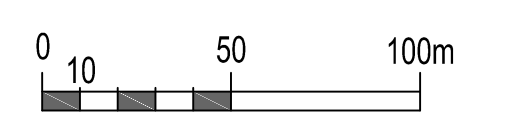


# MIEJSCOWY PLAN ZAGOSPODAROWANIA PRZESTRZENNEGO DLA DZ. EW. NR 141/120, 143/2 POŁOŻONYCH W OBRĘBIE MAŁA RUŚ, GMINA OSTRÓDA

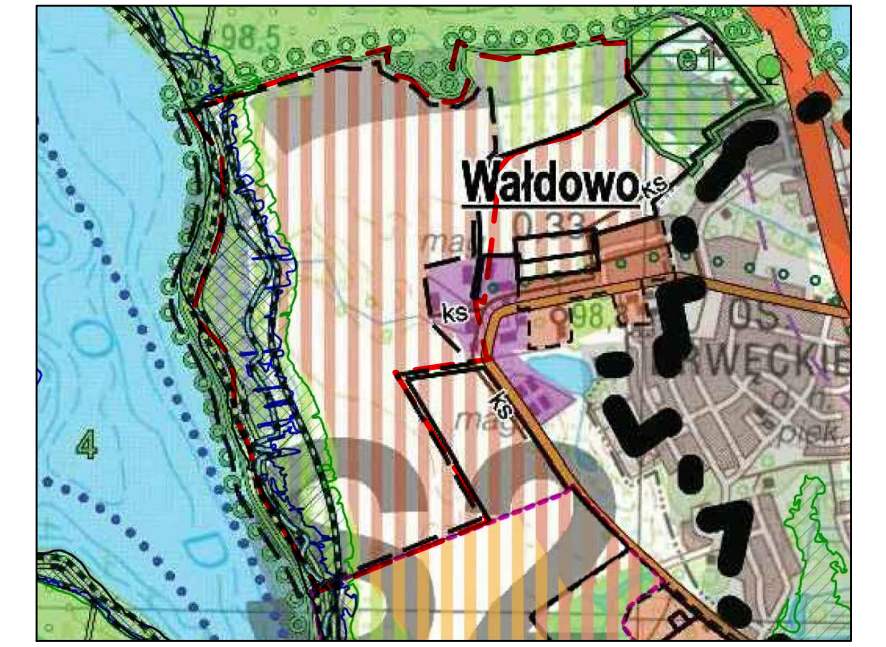
ZALĄCZNIK NR 1 DO UCHWAŁY NR ...  
RADY GMINY OSTRÓDA Z DNIA ...



SKALA 1:2000



WYRYS ZE STUDIUM UWARUNKÓW I KIERUNKÓW  
ZAGOSPODAROWANIA PRZESTRZENNEGO GMINY OSTRÓDA



GRANICA PLANU

**USTALENIA :**

- GRANICA PLANU
  - LINIA ROZGRANICZAJĄCA TERENY O RÓŻNYM PRZEZNACZENIU LUB RÓŻNYCH ZASADACH ZAGOSPODAROWANIA
  - NIEPRZEKACZALNA LINIA ZABUDOWY
  - MN TERENY ZABUDOWY MIESZKANIOWEJ JEDNORODZINNEJ
  - U TERENY ZABUDOWY USŁUGOWEJ
  - Zn TERENY ZIELENI NATURALNEJ
  - ZP TERENY ZIELENI URZĄDZONEJ
  - Wr TERENY ROWÓW MELIORACYJNYCH
  - Ws TEREN WÓD POWIERZCHNIOWYCH STOJĄCYCH
  - KDW TERENY DRÓG WEWNĘTRZNYCH
  - KDpr TERENY CIĄGÓW PIESZO-ROWEROWYCH
  - KP TEREN PARKINGU
  - OBSZAR SZCZEGÓLNEGO ZAGROŻENIA POWODZIĄ (PRAWDOPODOBIEŃSTWO WYSTĄPIENIA RAZ NA 10 LAT)
  - OBSZAR SZCZEGÓLNEGO ZAGROŻENIA POWODZIĄ (PRAWDOPODOBIEŃSTWO WYSTĄPIENIA RAZ NA 100 LAT)
  - PAS TERENU OCHRONY FUNKCYJNEJ NAWIETRZNEJ LINII ELEKTROENERGETYCZNEJ ŚREDNIEGO NAPIĘCIA
  - OBSZAR STANOWISKA ARCHEOLOGICZNEGO
  - GRANICA STREFY OCHRONY ARCHEOLOGICZNEJ
- OZNACZENIA INFORMACYJNE :**
- WYMIAROWANIE W METRACH
  - NAWIETRZNA LINIA ELEKTROENERGETYCZNA ŚREDNIEGO NAPIĘCIA

|  |                                 |   |  |
|--|---------------------------------|---|--|
| MIEJSCOWY PLAN ZAGOSPODAROWANIA PRZESTRZENNEGO DLA DZ. EW. NR 141/120, 143/2<br>POŁOŻONYCH W OBRĘBIE MAŁA RUŚ, GMINA OSTRÓDA |                                 |   |  |
| PRZEDSIĘBIĘSTWO GOSPODARKI GRUNTAMI  |                                 |   |  |
|  |                                 |   |  |
| AUTORIZYJNA  |                                 | PLUŚKI UL. PLUŚCZNA 15, 11-034 STAWIGŁA |  |
| AUTORIZYJNA  |                                 | PODPIS                                  |  |
| ODWYERZAJĄCY   | mgr inż. Maciej Wrońska         |   |  |
| PROJEKTANT   | mgr inż. Erika Galuszka-Wrońska | SKALA 1:2000                            |  |
| PROJEKTANT   | mgr inż. Maria Witkowska        | DATA 07.2021                            |  |