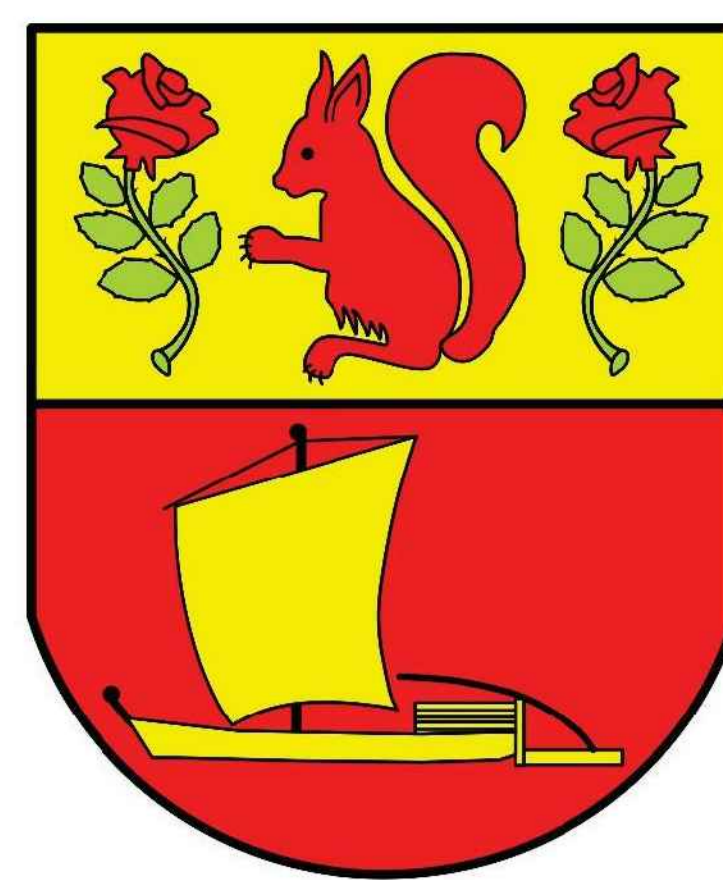


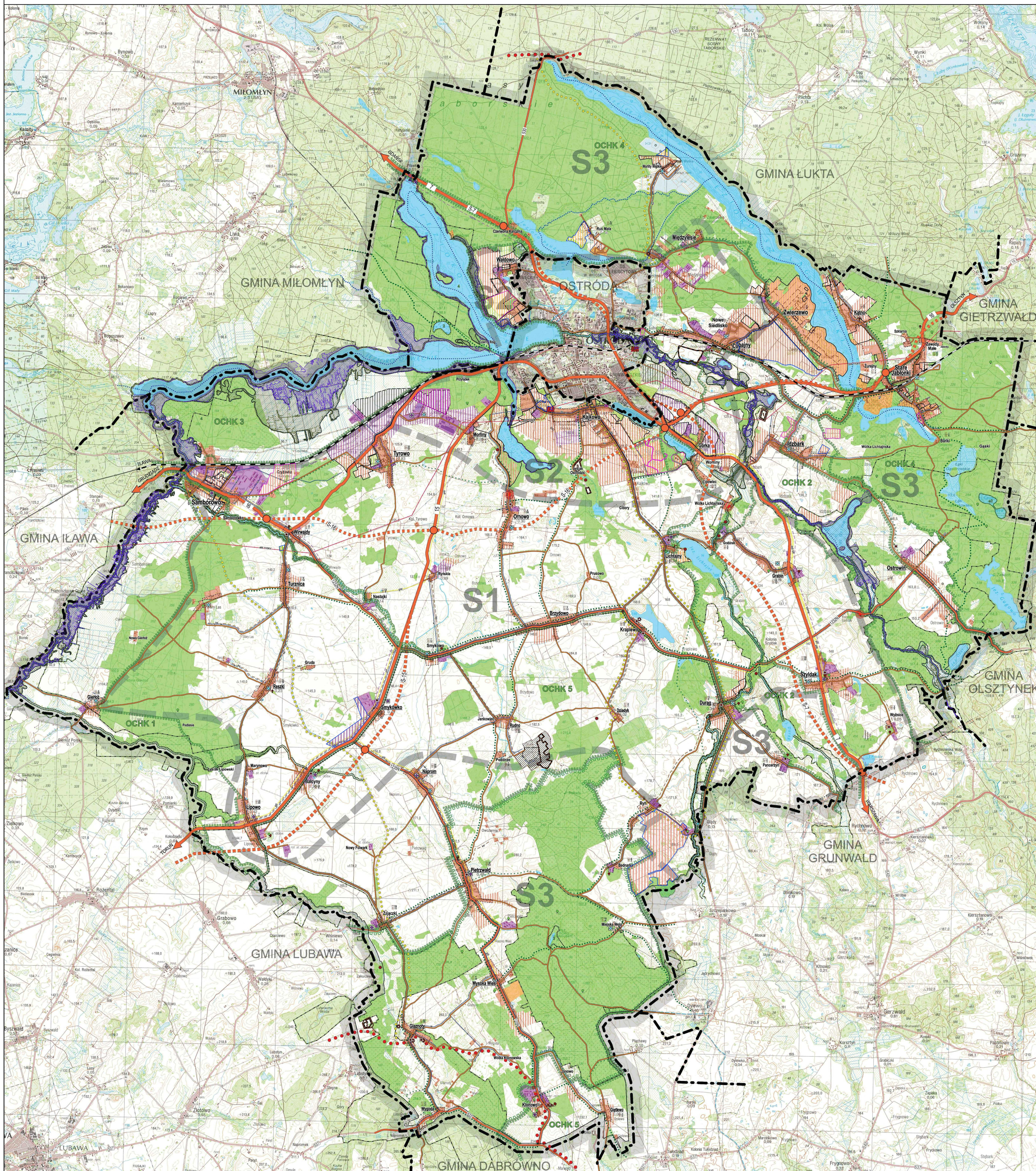
STUDIUM UWARUNKOWAŃ I KIERUNKÓW ZAGOSPODAROWANIA PRZESTRZENNEGO GMINY OSTRÓDA



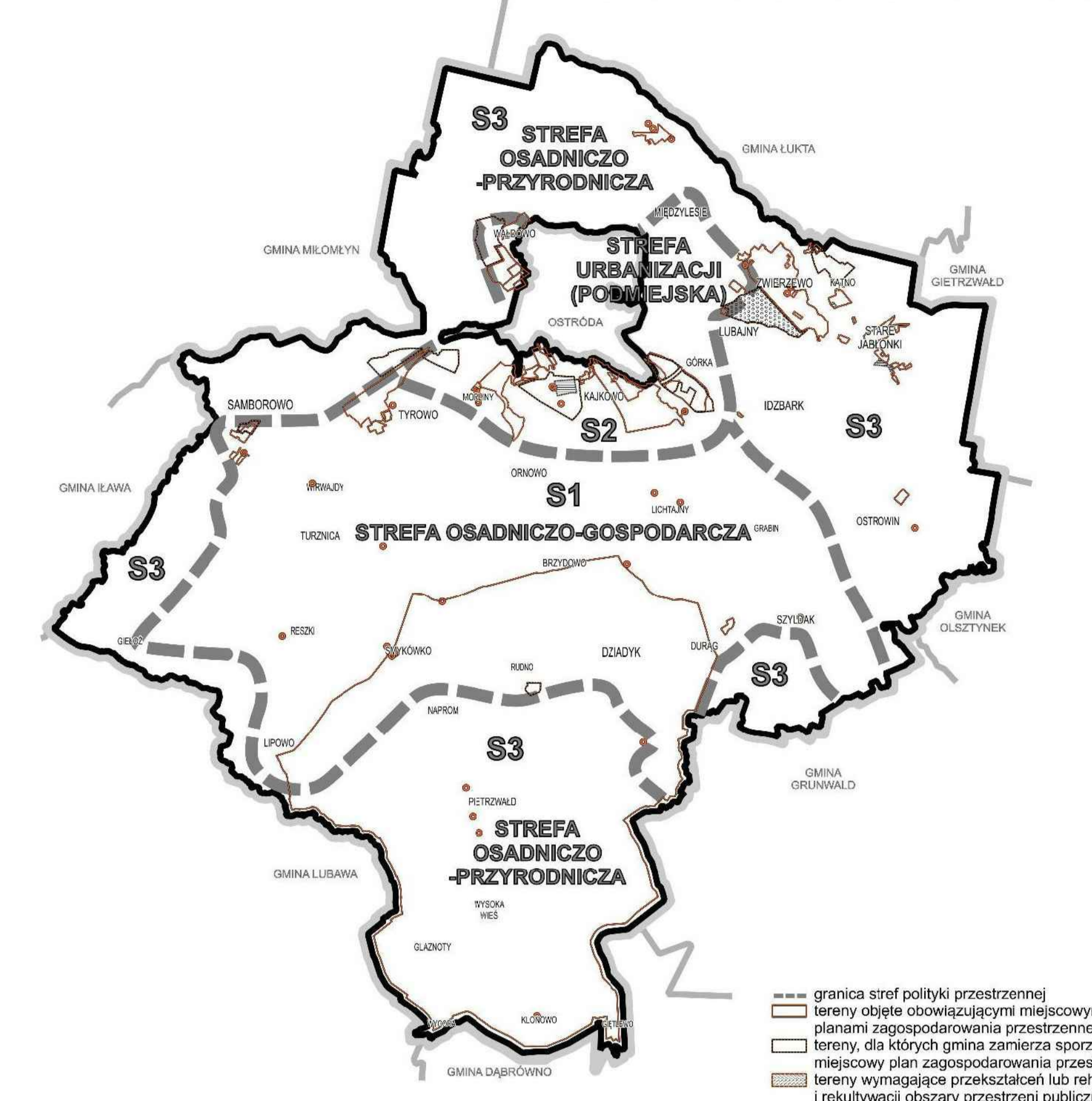
SKALA 1:25000

1cm=250m

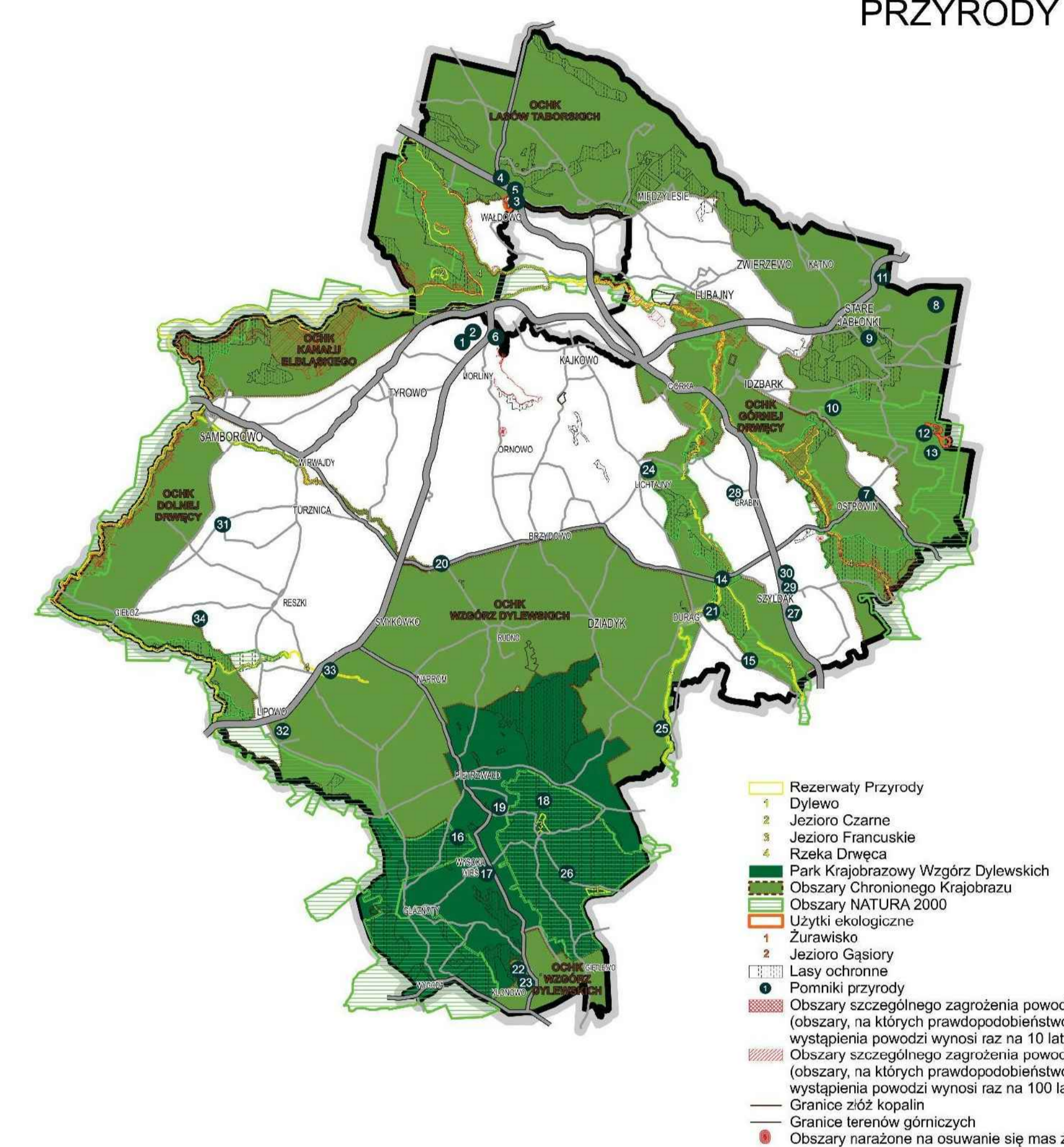
KIERUNKI ZAGOSPODAROWANIA PRZESTRZENNEGO



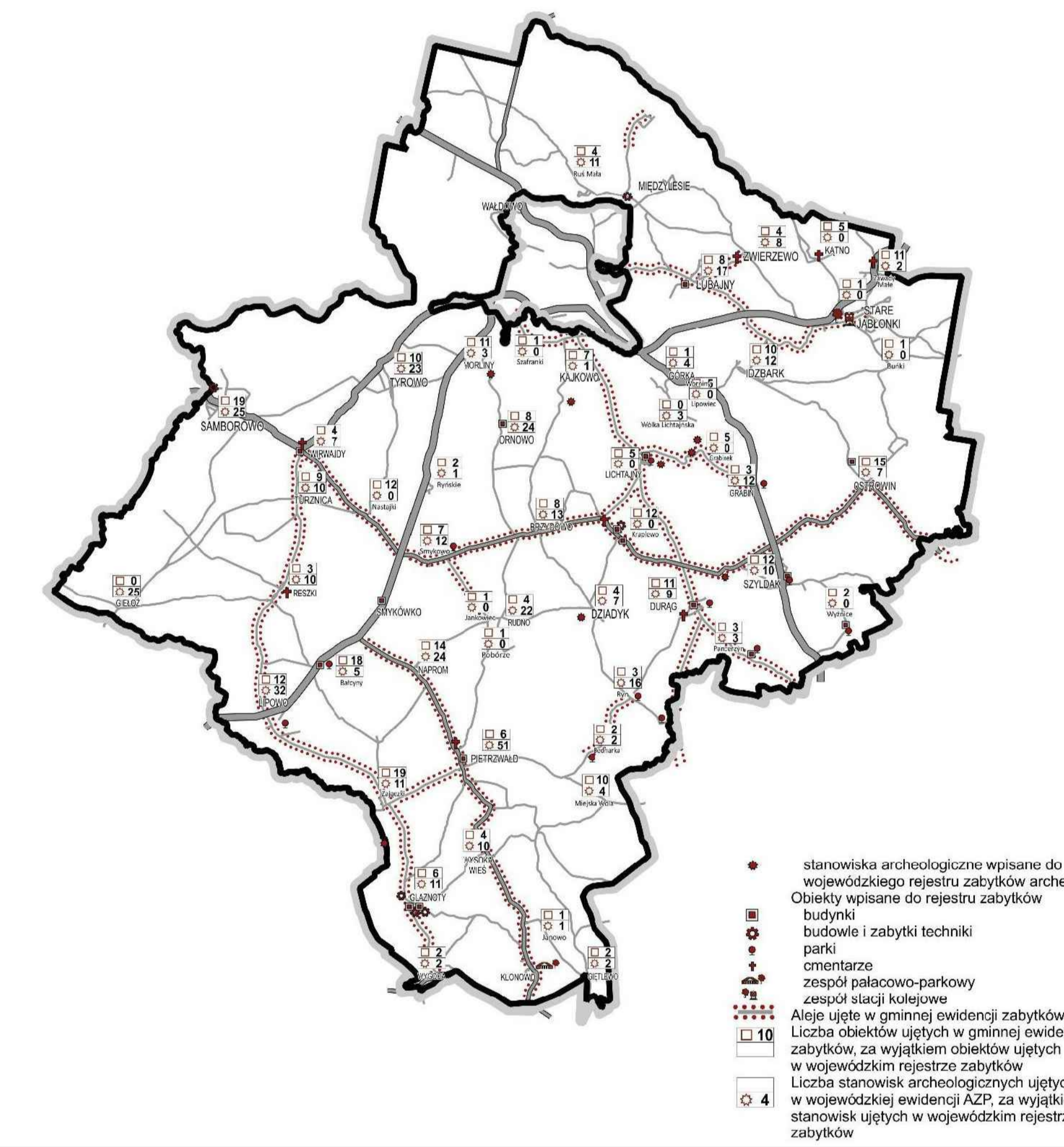
POLITYKA PRZESTRZENNA



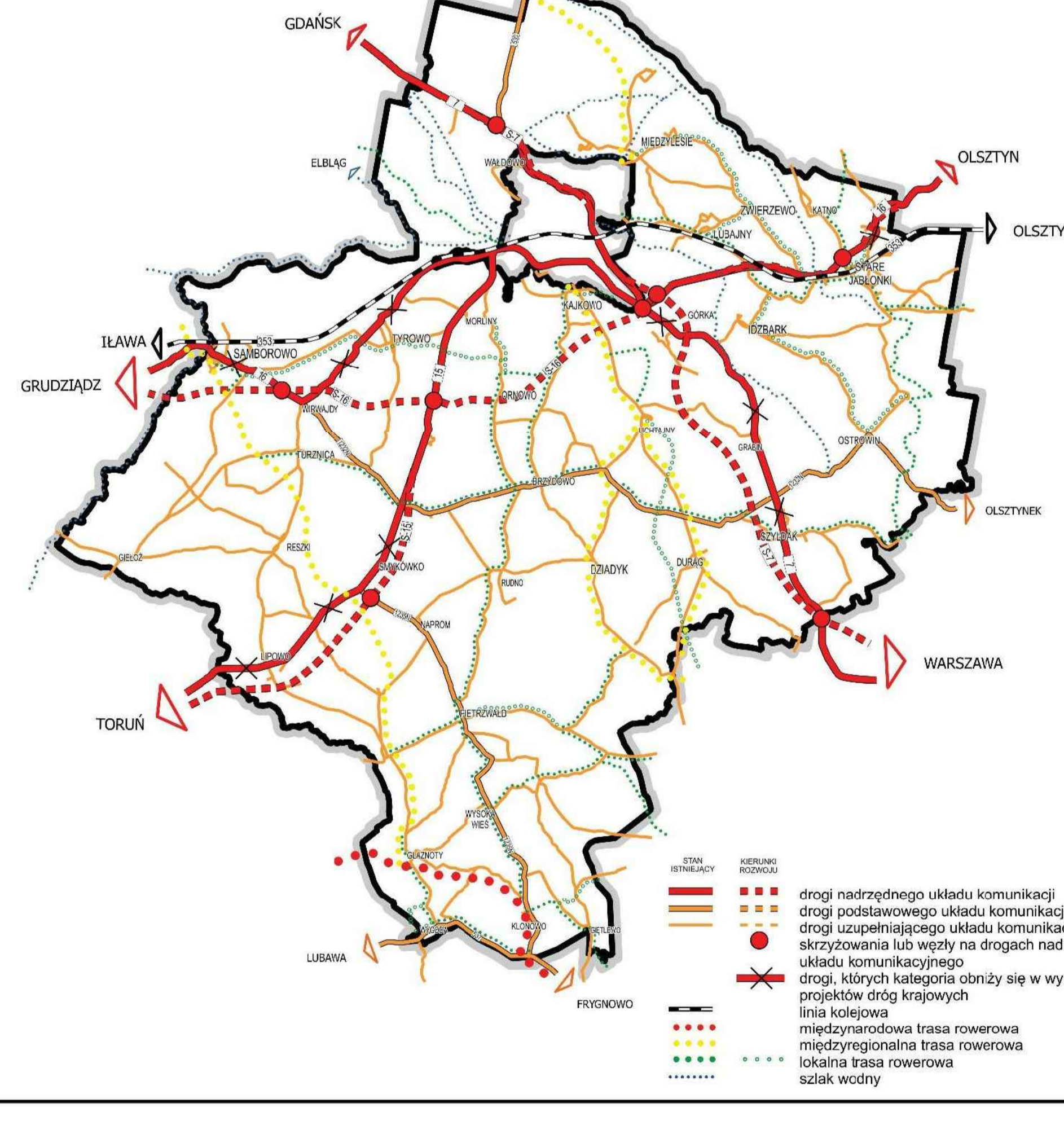
FORMY OCHRONY PRZYRODY



OCHRONA KONSERWATORSKA



UKŁAD KOMUNIKACYJNY



INFRASTRUKTURA TECHNICZNA



LEGENDA:

- Kierunki zmian w strukturze funkcjonalno - przestrzennej**
- tereny zabudowy mieszkaniowej i usługowej
 - tereny zabudowy turystyki i rekreacji
 - tereny skoncentrowanej działalności gospodarczej w tym produkcji
 - tereny specjalne
 - tereny zielonej infrastruktury i niezarządzonej
 - lasy
 - tereny rekreacji przestrzeni produkcyjnej, w tym zabudowy zagrodowej
 - wody powierzchniowe
- Zasady realizacji polityki przestrzennej**
- granice stref polityki przestrzennej
 - granice obszarów planowania
 - tereny objęte obowiązującymi miejscowymi planami zagospodarowania przestrzennego
 - miejscowe plany zagospodarowania przestrzennego
 - tereny wymagające przekształceń lub rehabilitacji i rekultywacji
 - obszary przestrzeni publicznej
 - granice zwężonej zabudowy wsi
 - obszary wymagające przeprowadzenia skanów i podziału publicznego o znaczeniu lokalnym
 - propozycja podziału terenów lokalizacji inwestycji celu publicznego o znaczeniu lokalnym
 - granica strefy studium (Uchwała Nr XV/13/2019 Rady Gminy Ostróda z dnia 23.11.2019r.)
 - granica zmiany studium (Uchwała Nr ... Rady Gminy Ostróda z dnia ...)

- Infrastruktura techniczna**
- sieć wodociągowa
 - sieć kanalizacyjna
 - sieć gazowa wysokiego ciśnienia
 - linia elektroenergetyczna wysokiego napięcia 110 kV
 - linia elektroenergetyczna wysokiego napięcia 220kV
 - linia elektroenergetyczna wysokiego napięcia 220kV-400kV
 - Zakład Składowania Polska Wądrobica
 - Sieć Szeregowa Polska Wądrobica
 - wydziałanie ścieków
 - główny punkt zasilania elektroenergetycznego
 - projektowany główny punkt zasilania elektroenergetycznego w granicy miejscowości Ostróda

- Układ komunikacyjny**
- drogi krajowe
 - drogi wojewódzkie
 - drogi powiatowe
 - drogi lokalne
 - drogi podziemnego układu komunikacyjnego
 - drogi szafalnego układu komunikacyjnego
 - przebiegiem wzdłuż linii kolejowych na drogach krajowych
 - zobowiązanie pełnej możliwości wyboru kierunku jazdy
 - linia kolejowa I stopnia

- Obszary objęte prawą ochroną przyrody**
- rezerwy przyrody
 - 1 Dywów
 - 2 Jezero Czarnie
 - 3 Jezero Francuskie
 - 4 Rzeka Dzwica
 - Park Kojąbrowski Wądrobicy Dywieskich
 - obszary chronionego krajobrazu
 - ODIK 1 Dolina Dolnej Dzwicy
 - ODIK 2 Dolina Górnej Dzwicy
 - ODIK 3 Kanale Elbiańskie
 - ODIK 4 Łasów Taborskich
 - ODIK 5 Wądrobicy Dywieskich
 - obszary Natura 2000
 - użytki ekologiczne
 - #1 Jezero Gępińskie
 - #2 Jezero Gępińskie
 - otulina parku krajobrazowego
 - lasy ochronne
 - pomniki przyrody

- Obszary i obiekty objęte prawą ochroną konserwatorską**
- stanowiska archeologiczne wpisane do wojewódzkiego rejestru zabytków archeologicznych
 - Obiekty wpisane do wojewódzkiego rejestru zabytków
 - budynki
 - budowle i zabytki techniki
 - parki
 - zespół pałacowo-parkowy
 - zespół stacji kolejowej
 - akcje ujęte w gminnej ewidencji zabytków
 - liczba budynków i budowli w danej miejscowości ujętych w gminnej ewidencji zabytków z wyłączeniem obiektów ujętych w wojewódzkim rejestrze zabytków archeologicznych
 - liczba stanowisk archeologicznych w danej miejscowości ujętych w ewidencji AGP z wyłączeniem obiektów ujętych w wojewódzkim rejestrze zabytków archeologicznych

- Pozostałe informacje**
- granica gminy
 - granice stref lokalnych
 - granice terenów gminnych
 - 1 teren gminny "Dzwica"
 - 2 teren gminny "Głazowy"
 - 3 teren gminny "Kojów"
 - tereny zagrożone osuwaniem się nas ziemnych
 - tereny rowersowe międzynarodowe
 - tereny rowersowe międzynarodowe
 - tereny rowersowe o znaczeniu lokalnym
 - tereny rowersowe o znaczeniu lokalnym (projektowane)
 - szlaki turystyki wodnej
 - obszary szczególnego zagrożenia powodzią (obszary, na których prawdopodobnie wystąpienie powodzi wynosi raz na 10 lat) - granica rezerwuatu
 - obszary szczególnego zagrożenia powodzią (obszary, na których prawdopodobnie wystąpienie powodzi wynosi raz na 100 lat) - granica rezerwuatu
 - gospodarstwo rybactwo
 - obszary szczególnego zagrożenia powodzią (obszary, na których prawdopodobnie wystąpienie powodzi wynosi raz na 10 lat)
 - obszary szczególnego zagrożenia powodzią (obszary, na których prawdopodobnie wystąpienie powodzi wynosi raz na 100 lat)

PRZEDSIĘBIORSTWO GOSPODARSTWA GRUNTAMI

Plan 4. Pula 8

ZMIANA STUDIUM UWARUNKOWAŃ I KIERUNKÓW ZAGOSPODAROWANIA PRZESTRZENNEGO GMINY OSTRÓDA

IMIENIOWY PROJEKTANT	IMIENIOWY PROJEKTANT	POSIADACZ	SKALA
mgr inż. MARCEJ BRONKA	mgr inż. MARCEJ BRONKA	BRONKA	1:25 000
mgr inż. MARCEJ BRONKA	mgr inż. MARCEJ BRONKA	BRONKA	1:25 000

Wielkość skali: 1:25 000
Data: 2020 r.
Data: 2020 r.