

Uchwała Nr X/110/2019
Rady Gminy Ostróda
z dnia 26 sierpnia 2019 r.

w sprawie zaliczenia dróg położonych na terenie Gminy Ostróda do kategorii dróg gminnych

Na podstawie art. 7 ust. 1 i 2 ustawy z dnia 21 marca 1985 r. o drogach publicznych (Dz. U. z 2018 r. poz. 2068 z późn, zm.) po zasięgnięciu opinii Zarządu Powiatu w Ostródzie, **Rada Gminy Ostróda uchwała, co następuje:**

§ 1. 1. Zalicza się do kategorii dróg gminnych jako część drogi gminnej nr 153037N – ul. Dworcowa w m. Samborowo działkę oznaczoną w ewidencji gruntów numerem geodezyjnym 432/41, obręb 31 Samborowo.

2. Zalicza się do kategorii dróg gminnych jako część drogi gminnej nr 153123N DK16 – Tyrowo Kolonia działkę oznaczoną w ewidencji gruntów numerem geodezyjnym 299/1, obręb 38 Tyrowo.

§ 2. Położenie i przebieg części dróg, o których mowa w § 1 ust. 1 i 2, zaznaczono na mapach stanowiących załączniki graficzne Nr 1 i 2 do niniejszej uchwały.

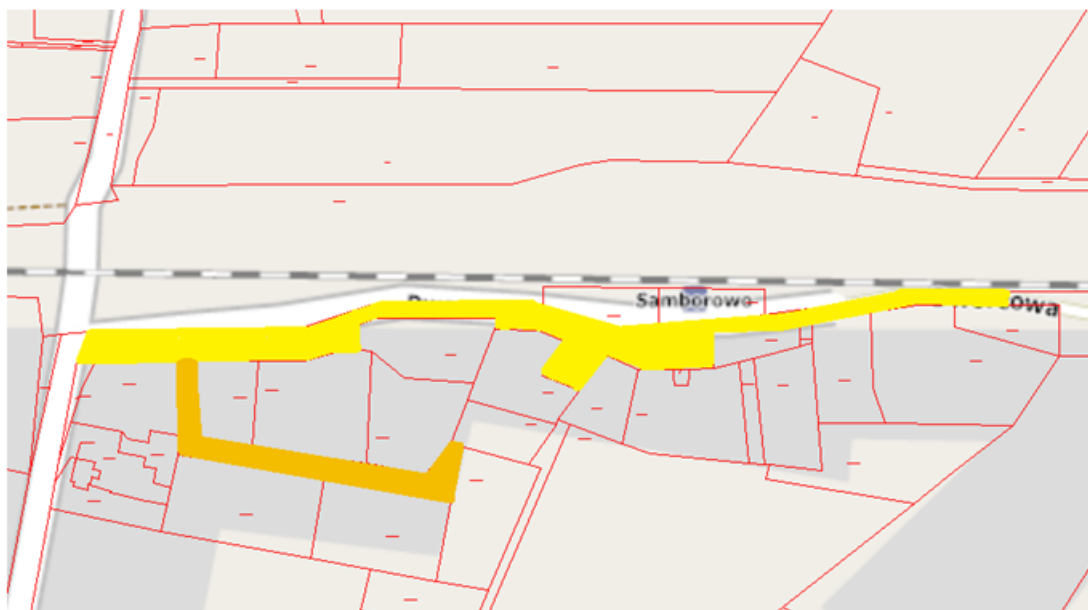
§ 3. Wykonanie uchwały powierza się Wójtowi Gminy Ostróda.



§ 4. Uchwała wchodzi w życie po upływie 14 dni od dnia ogłoszenia w Dzienniku Urzędowym Województwa Warmińsko-Mazurskiego.

Przewodniczący Rady Gminy Ostróda

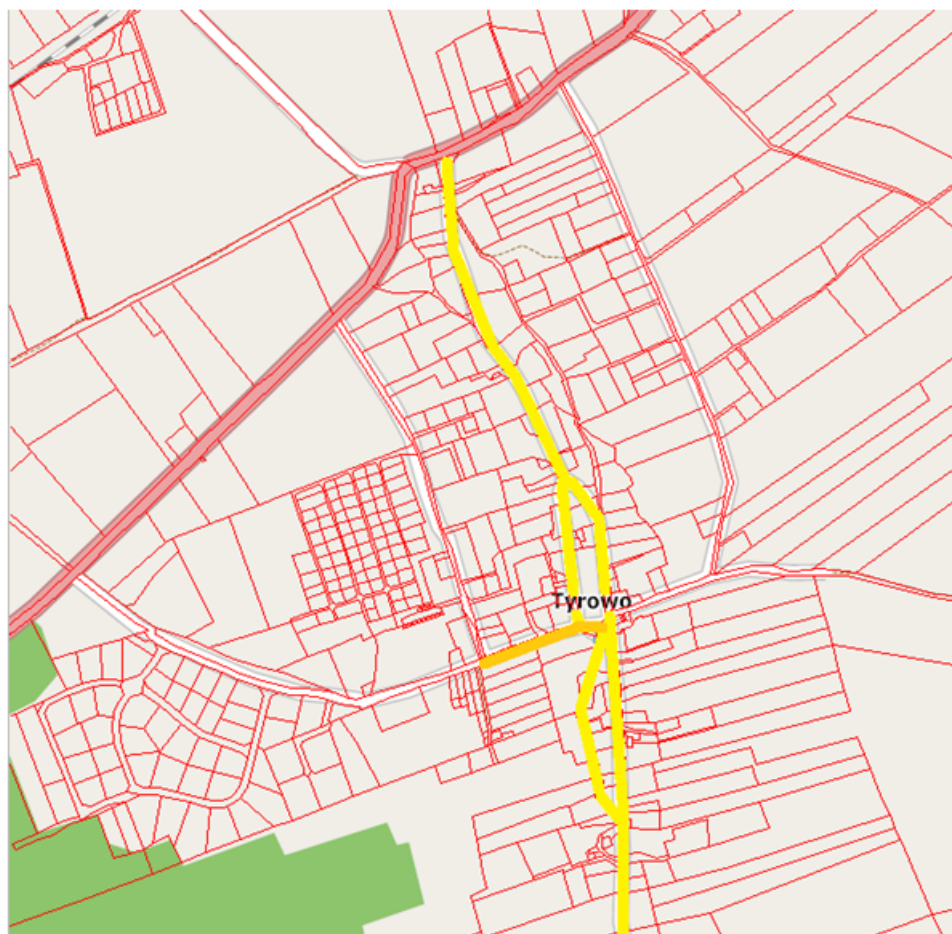
Janusz Sadowski



Załącznik Nr 1 do uchwały Nr X/110/2019
Rady Gminy Ostróda
z dnia 26 sierpnia 2019 r.



-  - aktualny przebieg drogi gminnej nr 153037N – ul. Dworcowa w m. Samborowo
-  - dz. nr 432/41, obręb 31 Samborowo

Załącznik Nr 2 do uchwały Nr X/110/2019
Rady Gminy Ostróda
z dnia 26 sierpnia 2019 r.



-  - aktualny przebieg drogi gminnej nr 153123N DK16-Tyrowo Kolonia
-  - dz. nr 299/1, obręb 38 Tyrowo

Uzasadnienie

Działka drogowa oznaczona numerem geodezyjnym 432/41, obręb 31 Samborowo sąsiaduje bezpośrednio z drogą gminną nr 153037N – ul. Dworcowa w m. Samborowo. Zasadne jest, aby stała się ona jej częścią.

Działka drogowa oznaczona numerem geodezyjnym 299/1, obręb 38 Tyrowo sąsiaduje bezpośrednio z drogą gminną nr 153123N DK16 – Tyrowo Kolonia. Zasadne jest, aby stała się ona jej częścią.